



彰化縣 盧碧颱風情資研判- 第1報

2021.08.05. 09:00



雲林科技大學

颱風動態

颱風名稱：第9號 盧碧(LUPIT) 輕度颱風

中心位置：北緯 22.5 度，東經 116.8 度。

速度：10 公里/小時

行進方向：向 北北東 進行

近中心最大風速：20 公尺/秒

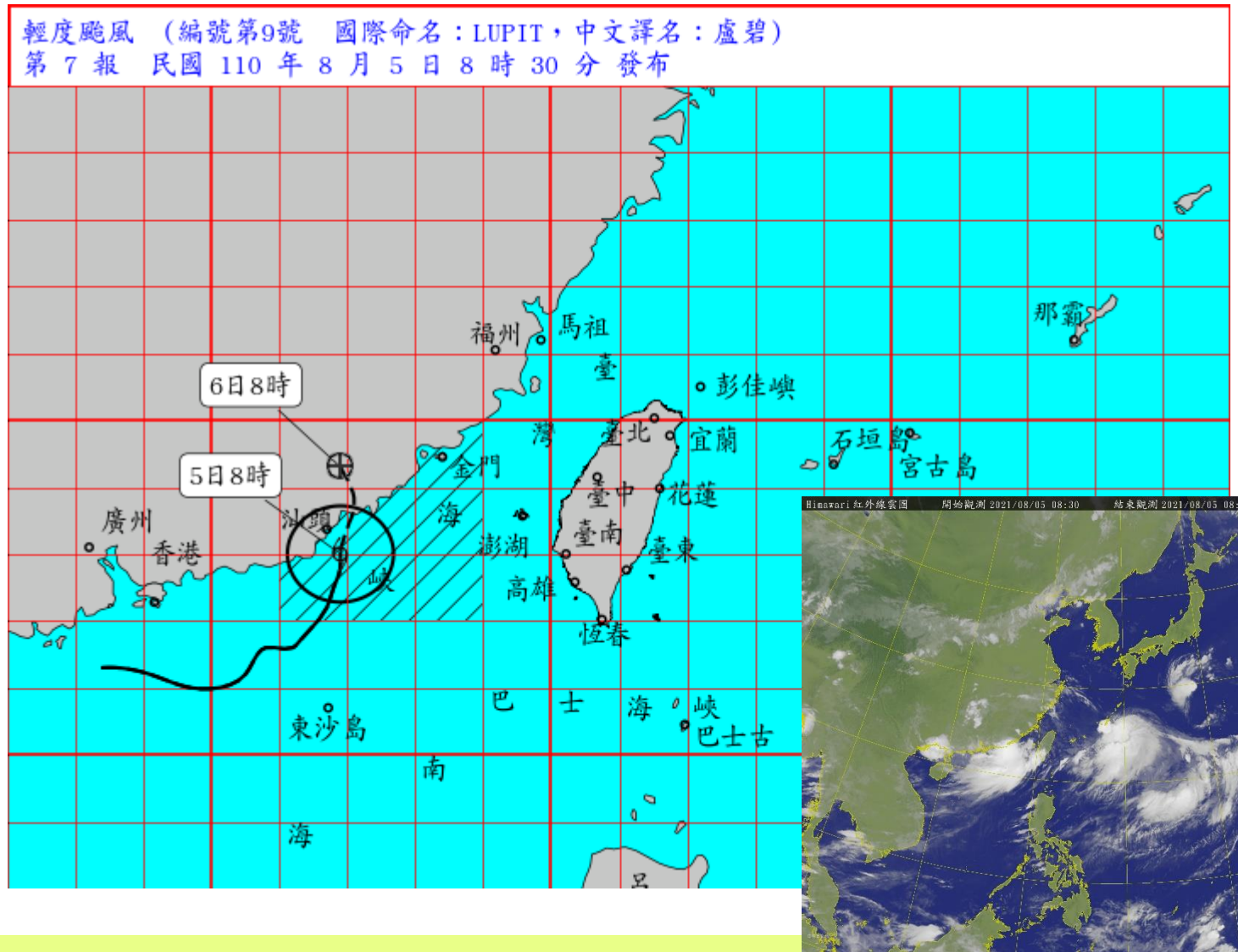
瞬間最大風速：28 公尺/秒

七級暴風半徑：--- 公里

十級暴風半徑：---- 公里

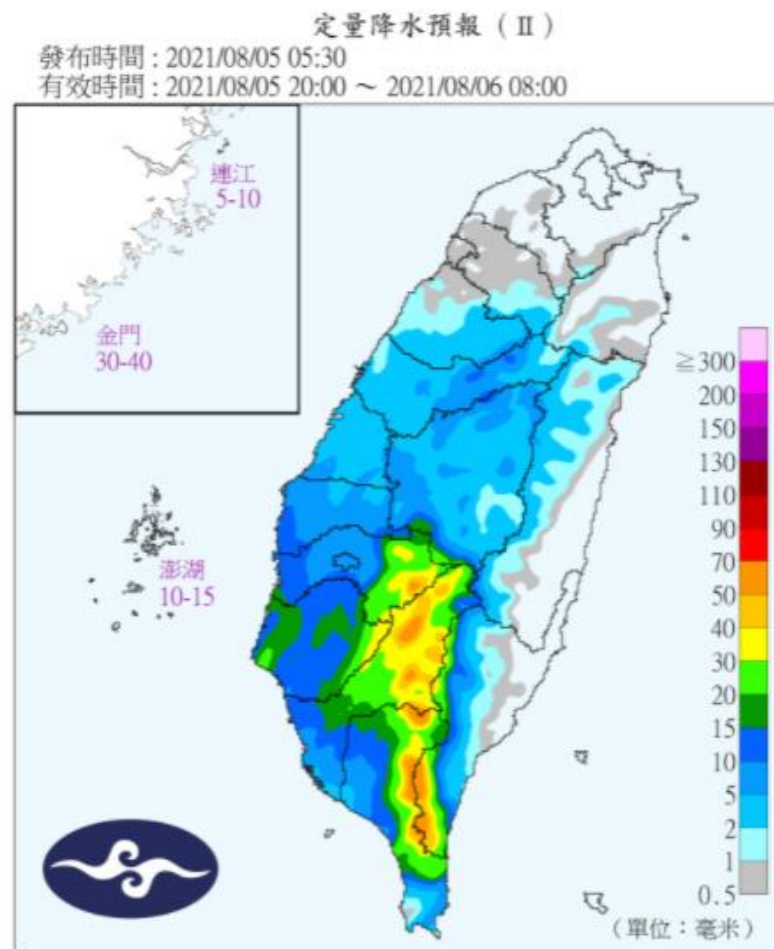
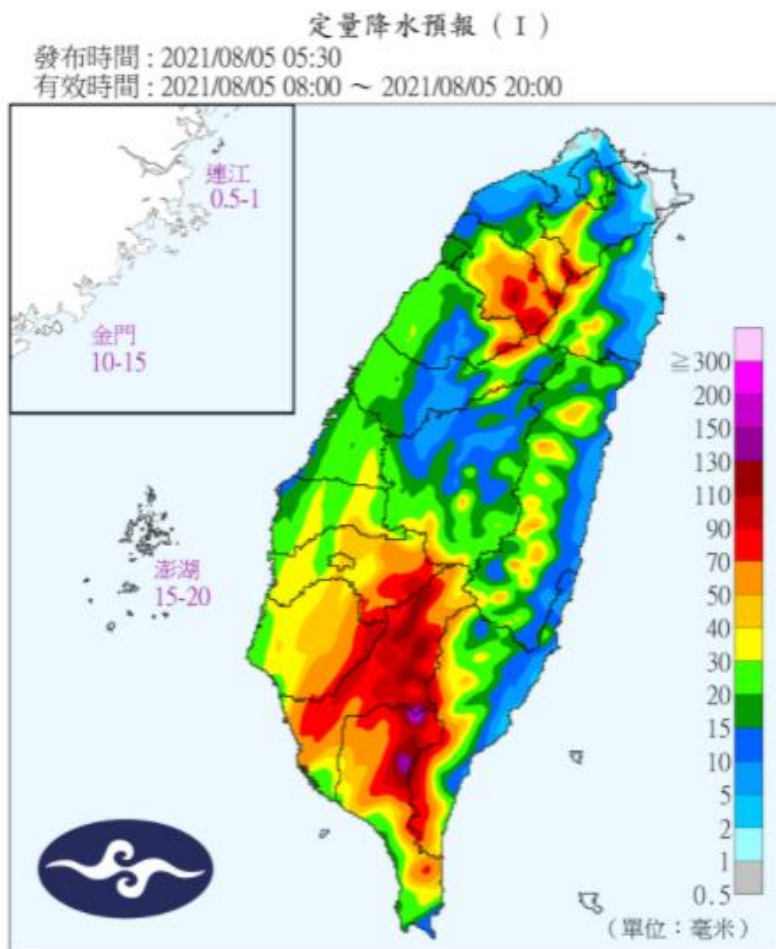
中央氣象局於今天（5日）早上5時30分持續發布輕颱盧碧海上颱風警報，颱風中心在東沙島北方海面，向北北東轉北北西移動，暴風圈已進入台灣海峽，對台灣海峽及東沙島海面構成威脅並北轉。

今天受颱風外圍環流影響，易有短延時強降雨，中南部地區有陣雨或雷雨，並有局部大雨或豪雨發生的機率



定量降水預報

- 根據氣象局之資料，今(5)日受颱風外圍環流影響本縣會出現明顯的雨勢，**本縣今晚至明早山區地區約20~40mm、海線地區約15~30mm。**

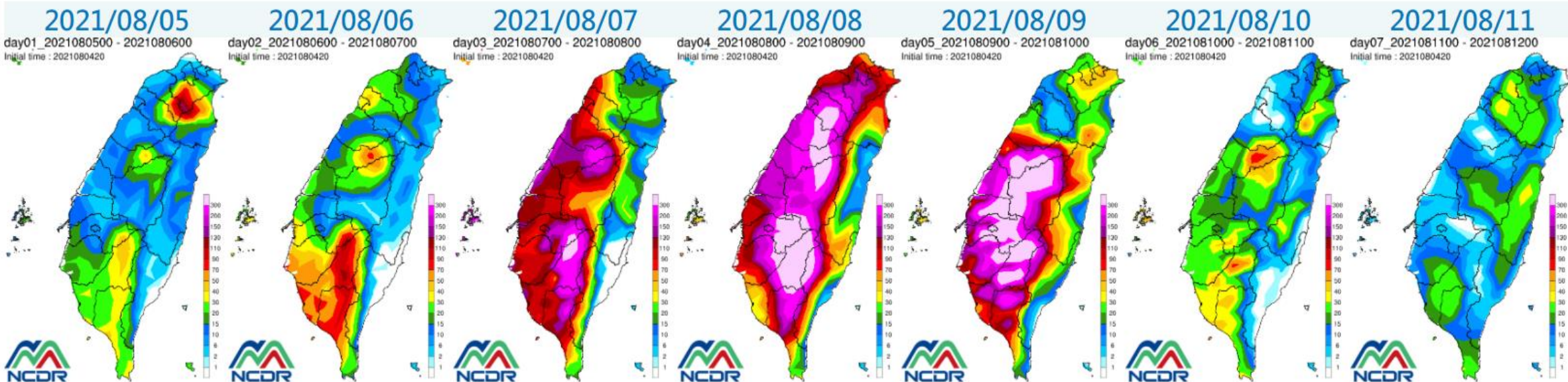


降雨趨勢預測(NCDR)

□ 根據NCDR(全球模式)製作之資料，本縣主要受到颱風影響而有顯著降雨的時間為8/7(六)~8/9(一)，西部沿海與易淹水地區，尤其是日前豪雨曾淹水地區，需注意短延時強降雨造成之淹水。

全球模式MPAS，模式解析度60-15km

<< 2021080412 >> SELECT



小結

- 中央氣象局於今天（5日）早上5時30分持續發布輕颱盧碧 海上颱風警報，颱風中心在東沙島北方海面，向北北東轉北北西移動，暴風圈已進入台灣海峽，對台灣海峽及東沙島海面構成威脅並北轉。
- 根據氣象局之資料，今(5)日受颱風外圍環流影響本縣會出現明顯的雨勢，**本縣今晚至明早山區地區約20~40mm、海線地區約15~30mm。**
- 根據NCDR(全球模式)製作之資料，本縣主要受到颱風影響而有顯著降雨的時間為**8/7(六)~8/9(一)**，西部沿海與易淹水地區，尤其是日前豪雨曾淹水地區，需注意**短延時強降雨造成之淹水。**



敬請指教

